

T amajari

水草と魚にやさしい玉砂利

水質に影響しない素材。水草が植えやすいサイズ。
魚やレイアウトが映える色味。

- 水質に影響を与えない素材
pHや導電率など、水質に影響をほとんど与えない安心素材です。急激な水質変化の心配がないので、はじめて水草育成や熱帯魚飼育にチャレンジする人にもおすすめです。また、リンや窒素を吸着しないため、水草に必要な養分吸収の阻害要因になりません。
- 水草を植えやすく、抜けにくいサイズ
水草を植えやすく、抜けにくい適度な重さと大きさです。また、通水性がよいため、水草の根に栄養が届きやすく、効率的な水質浄化に役立ちます。
- 魚やレイアウトが映える色味
自然な色合いで水草が美しく映えるだけでなく、金魚やメダカの体色が際立ちます。メダカなどの屋外飼育にもおすすめです。
- 水草の根や魚の肌、ヒゲを傷めにくい、角の無い丸い形状
- 型崩れや消耗が少なく、長く使えるので経済的



乾燥時



使用時



2kg ¥800 (税抜価格)
JAN / 4971664433502



6kg ¥2,000 (税抜価格)
JAN / 4971664433519

S oil

ソイル

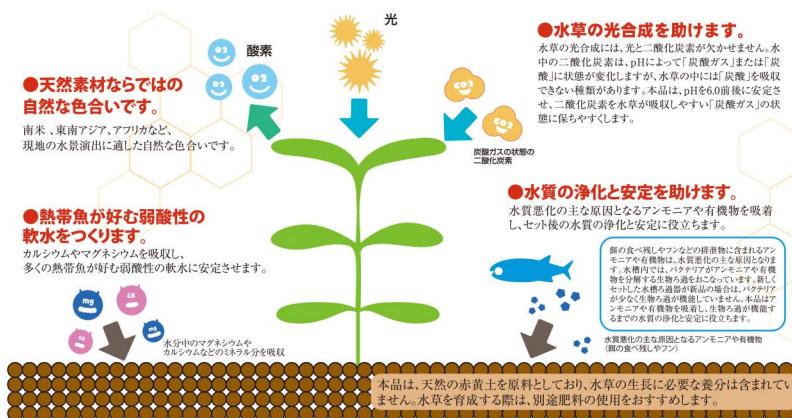
※天然土ですので、色合いに違いがある場合があります。

自然な色合いで現地水景を演出。セット直後の水質浄化を助ける。熱帯魚の飼育におすすめ。

- アンモニアを吸着します。
- 飼育水を弱酸性の軟水に保ちます。
- 水草の光合成を助けます。



● 茶ソイル
5ℓ ¥2,000 (税抜価格)
JAN / 4971664433403



落ち着いた高級感のある水景を演出。水草の育成におすすめ。

- 水草に必要な栄養分を含みます。
水草の生長に必要な養分をたっぷりと含んだ天然の土を原料としており、半年から1年にわたり養分を供給します。水草が根を張りやすく養分を吸収しやすいため、コケに負けずに生長する助けとなります。
- 光合成を助けます。
水草が光合成を行うために必要とする二酸化炭素は、水のpHによって変化します。飼育水のpHを6.0前後に安定させ、二酸化炭素を多くの水草が吸収しやすい炭酸ガスの状態に保ちやすくさせることで、水草の光合成を助けます。
- 飼育水を弱酸性の軟水に保ちます。
- エビ類の飼育や繁殖にも最適です。
- 微生物の餌になります。
レッドビームシュリンプをはじめとするエビ(特に稚エビ)は、細菌や原生動物を主食としています。本品に含まれる成分はそれらの微生物の餌となり、エビの飼育・繁殖の助けとなります。



● 黒ソイル
5ℓ ¥2,000 (税抜価格)
JAN / 4971664433410

