

HALO

ハロ

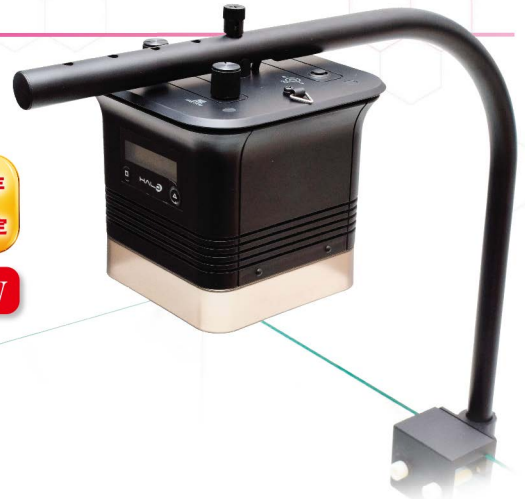
色も明るさも自由自在、海水魚・サンゴ水槽用フルスペクトルLED照明。

特長

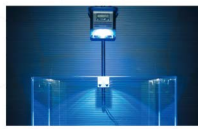
- 2つのチャンネルで幅広い波長の光を照射。
- サンゴの生長に役立つ400~480nmの波長の光を照射するチャンネルと、浅場の海を演出する白系の光を照射するチャンネルを組み合わせ、水槽を美しく演出。
- 2つのチャンネルおよび夜間照明の照射時間をプログラムタイマーによって自動制御。
- ダイヤル制御で明るさ、波長を簡単調節。
- 吊り下げ用ブラケットにワイヤーやフックを使用して吊り下げ使用できるほか、専用スタンドへの取り付け使用が可能。
- レンズ角80°のレンズを装着。1台で45~60cm程度の水槽に対応。

2017年
春
発売予定

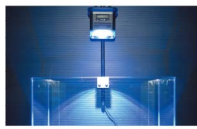
NEW



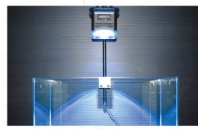
照射イメージ



チャンネル1



チャンネル1+2



チャンネル2

■ マリンデラックス MX80



¥50,000(税抜価格)
JAN/4971664967502

■ マリンベーシック(連結用) M80



¥40,000(税抜価格)
JAN/4971664967519

■ ハロ専用スタンド



¥7,000(税抜価格)
JAN/4971664967526

仕様

品名	消費電力	定格電圧	定格周波数	指向角	素子構成・波長	質量(製品重量)	灯具サイズ	コード長
ハロマリンデラックス MX80	85W	AC100V	50/60Hz	80°	25個 チャンネル1:UV400nm×1, UV420nm×1, ロイヤルブルー-455nm×2, ブルー-465nm×2, ブルー-470nm×5, ブルー-475nm×2, ブルー-480nm×4	730g	134×134×138mm (W×D×H)	コンセント用電源コード: 約175cm 本体電源コード: 約240cm ACアダプター電源コード: 約40cm
ハロマリンベーシック M80(連結用)	85W	AC100V	50/60Hz	80°	25個 チャンネル2:ブルー-470nm×4, クールホワイト(7500K)×4	690g	134×134×125mm (W×D×H)	コンセント用電源コード: 約175cm 本体電源コード: 約240cm ACアダプター電源コード: 約40cm 連結ケーブル: 約240cm

Neoarm

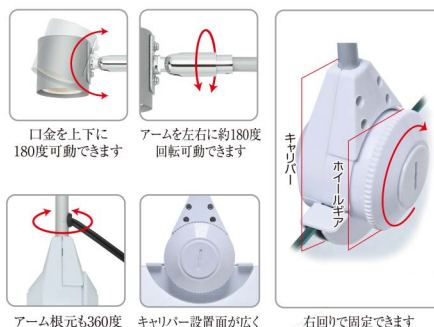
ネオアーム

フレームレス水槽に簡単に取り付け可能!!

ネオアームは口金E26のランプソケット付アームです。特殊なアタッチメントでフレームレス水槽に簡単・確実に固定でき、ライトをすっきりとセットできます。

特長

- 特殊アタッチメント採用でセットが簡単。
- インテリア性のあるシンプルデザイン。
- コードがアーム内に入ってすっきり。
- 挟む面積が大きく、しっかりと固定できます。
- アームが長いので真上から照射可能です。
- 対応水槽厚み:5~10mm



口金を上下に180度回転可能です

アームを左右に約180度回転可能です

アーム根元も360度回転可能

キャリパー設置面が広くしっかり固定できます

右回りで固定できます



¥7,600(税抜価格)
JAN/4971664961852